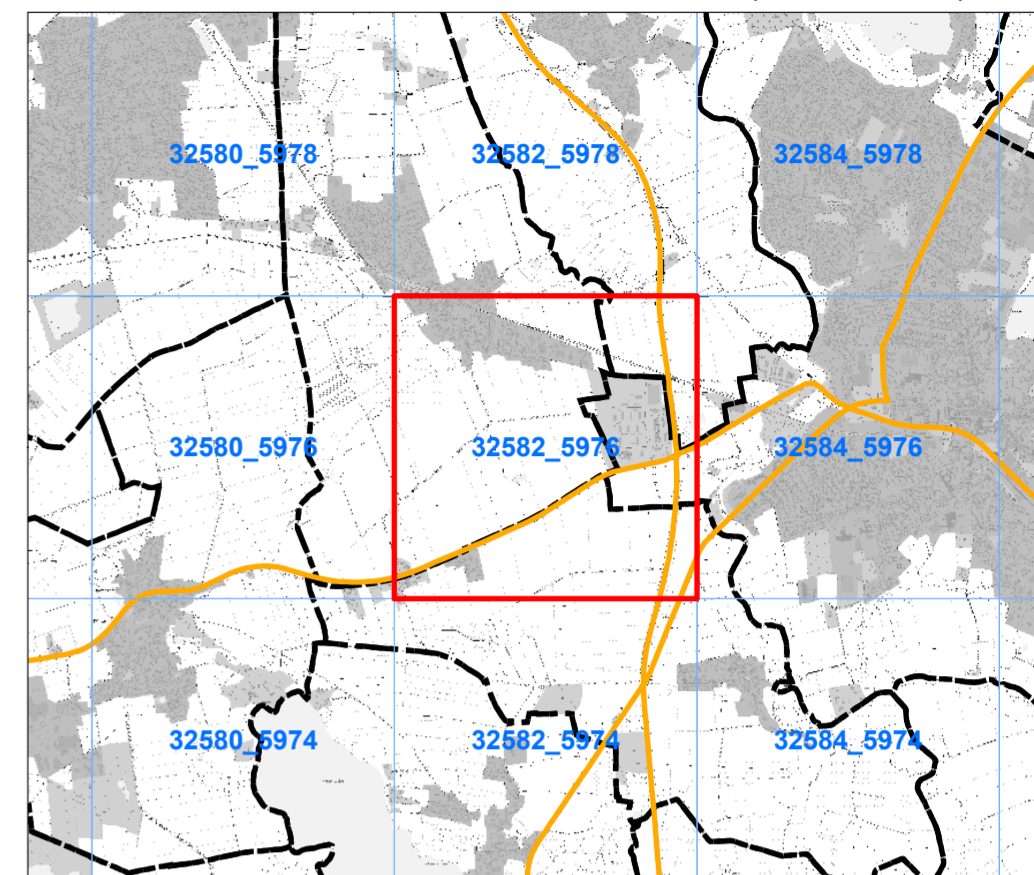




Fahrenkrug

DTK5 Blatt 32582_5976



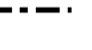


Gemeindeübersicht und DTK5-Blattschnitt (Quadranten)



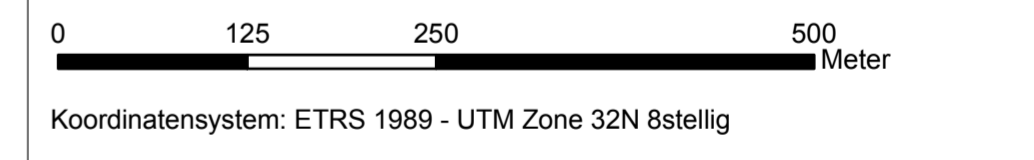
Straßenlärm - L_{Night} in dB(A)

Hauptverkehrsstraßen mit über 3 Mio. Fahrzeugen pro Jahr*

Berechnungshöhe: 4 m über Gelände
 Berechnungsraster: 10 m x 10 m
 Berechnungsprogramm: IMMI 2012-2
 *und einzelne hochbelastete zusätzliche Strecken

- | | | | |
|---|-----------------|---|---------------------|
|  | > 70 dB(A) |  | Gebäude |
|  | > 65 - 70 dB(A) |  | Landesgrenze |
|  | > 60 - 65 dB(A) |  | Gemeindegrenze |
|  | > 55 - 60 dB(A) |  | Lärmschutzwand |
|  | > 50 - 55 dB(A) |  | Hauptverkehrsstraße |

Lärmkartierung zur Umsetzung der Umgebungslärmrichtlinie 2002/49/EG in Schleswig-Holstein



Erstellungsdatum: 27.02.2013

Auftraggeber:

Landesamt für Landwirtschaft, Umwelt und ländliche Räume Schleswig-Holstein 

Landesamt für Landwirtschaft, Umwelt und ländliche Räume
 Hamburger Chaussee 25
 D 24220 Flintbek

Auftragnehmer:

 LÄRMKONTOR GmbH
 Altonaer Poststraße 13b
 22767 Hamburg

Unterauftragnehmer:

 Wölfel Beratende Ingenieure GmbH + Co. KG
 Max-Planck-Straße 15
 97204 Höchberg

 rmk
 RMK
 Breite Straße 32
 29221 Celle